

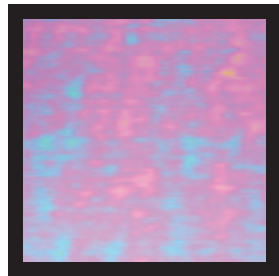
PETフィルム

オーロラシート

- オーロラシートが不思議な雰囲気演出します。虹色に輝く華やかな演出に最適です。
- 直接お料理を盛りつけてご使用いただけます。

両面

PET(ポリエチレンテレフタレート)



オーロラシート

19-361-01(26120) (100枚入) 約10×10cm	700円 (1枚当り7円)
19-361-02(64729) (100枚入) 約12×12cm	1,000円 (1枚当り10円)
19-361-03(26121) (100枚入) 約15×15cm	1,300円 (1枚当り13円)
19-361-04(26122) (100枚入) 約20×20cm	2,300円 (1枚当り23円)
19-361-05(26123) (50枚入) 約30×30cm	2,600円 (1枚当り52円)

※30cm角のみ50枚入です。



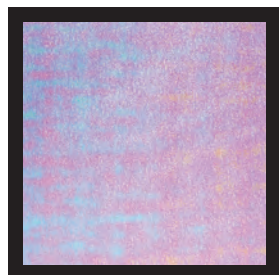
PETフィルム/エンボス加工

オーロラ・エンボス

- 100枚入
- オーロラシートにエンボス加工を施しております。オーロラシートと一味異なった色の変化を演出します。
- 直接お料理を盛りつけてご使用いただけます。

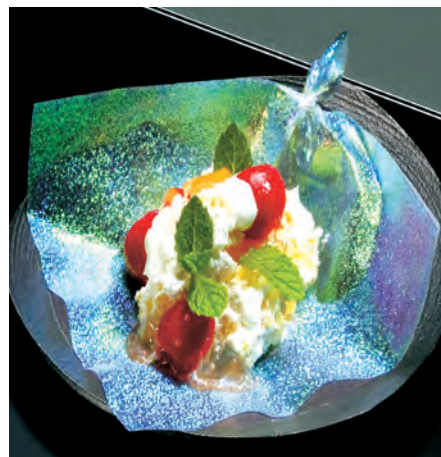
両面

PET(ポリエチレンテレフタレート)



オーロラ・エンボス

19-361-06(65777) 約10×10cm	800円 (1枚当り8円)
19-361-07(65778) 約15×15cm	1,500円 (1枚当り15円)
19-361-08(65779) 約20×20cm	2,600円 (1枚当り26円)
19-361-09(65780) 約30×30cm	5,600円 (1枚当り56円)



抗菌 PP/抗菌PP貼合せ

季節の彩りシート

- サイズ 約12×12cm
- 200枚入 2,200円(1枚当り11円)
- 安全性を高めるために、両面をラミネート加工しております。

両面 抗菌

PP(ポリプロピレン)
PP(ポリプロピレン)



19-361-10(66731)
うめ(1月~3月)

19-361-11(66732)
さくら(3月~4月)



抗菌シート

大胆に季節を切り取りました。表面と裏面での色味の濃淡をお楽しみください。両面共に抗菌効果があります。



19-361-12(66733)
青もみじ(4月~8月)

19-361-13(66734)
あさがお(7月~8月)

19-361-14(66735)
赤もみじ(10月~11月)

19-361-15(66736)
つばき(11月~2月)

19-361-16(66737)
なんてん(12月~1月)